



PAK PAJALING?

Produced & directed by
firmanwidyasmara

LANTING ANIMATION
www.lantinganimation.com





CONTENTS

01 LOGLINE

02 SINOPSIS

03 CONCEPTS

04 CHARACTERS

05 DEVELOPMENT

06 REFERENCES

07 TREATMENT

08 LOKASI PRODUKSI

09 TIMELINE

10 ESTIMATED BUDGET

11 DIRECTOR'S STATEMENT

12 KRU



LOGLINE

Seorang ilmuwan penjaga gunung berapi bersama robot asistennya harus segera meredakan batuk sang gunung sebelum gempa yang diakibatkan olehnya semakin mengacaukan seisi desa.

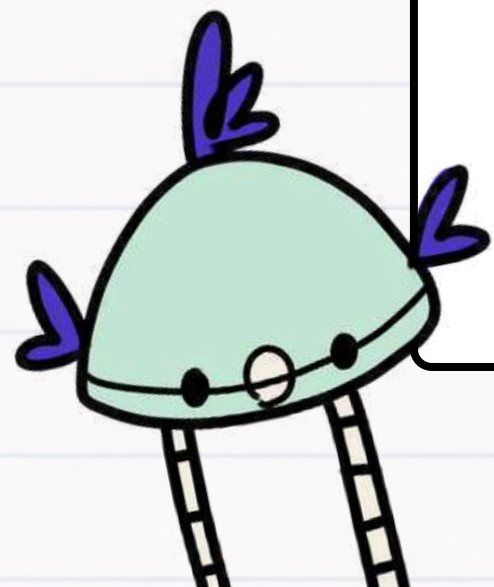
A volcano scientist and his robot assistant must act quickly to calm the mountain's cough before the resulting earthquake disrupts the entire village.



SINOPSIS

PAK PALING, adalah ilmuwan banyak akal yang memiliki segudang rencana di dalam buku catatan kecilnya. Bersama MIAYAM, robot asisten yang juga alat pembersih lantai, Pak Paling selalu siap memecahkan masalah sarapan semangkuk mie hingga meringankan batuk GUNUNG BATUK, sang gunung berapi sahabatnya di Desa Ijo-Ijo.

Hingga terjadilah serangan batuk berkepanjangan dari sang gunung yang mengakibatkan gempa di mana-mana. Usaha PAK PALING untuk meredakan batuk sang gunung pun terhalang oleh PAK KEPO, tetangga desa yang diam-diam membuang berkarung sampah dengan menggali lubang di penjuru desa hingga kawah gunung. Mereka pun terperosok ke salah satu lubang sampah yang terhubung dengan salah satu kawah Gunung Batuk dan terjebak di dalamnya. Untung ada TOLE, seorang anak berusia 7 tahun yang terbawa tanpa sengaja oleh PAK PALING dan MIAYAM, dengan bantuannya mereka bisa keluar dari lubang kawah dengan selamat, sekaligus meringankan gejala batuk sang gunung.

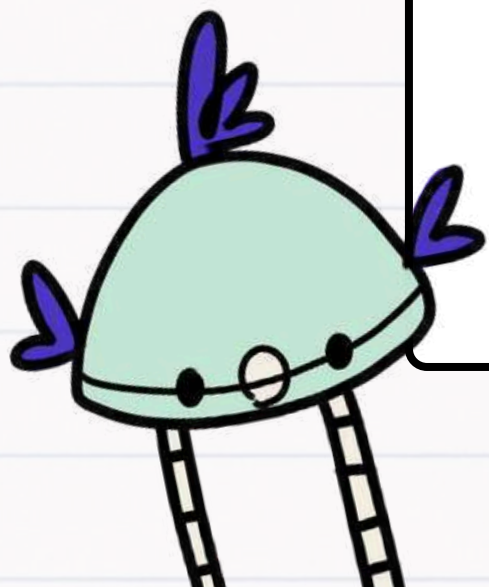




SYNOPSIS

PAK PALING is a resourceful scientist with many plans in his small notebook. PAK PALING, along with MIAYAM, a robot assistant who is also a vacuum cleaner, is always ready to solve any problems, whether having a bowl of noodles for breakfast or alleviating the cough of MOUNT BATUK, the volcano in Ijo-Ijo Village.

Until a prolonged coughing attack from the mountain caused earthquakes all over. PAK PALING's efforts to alleviate the mountain's cough were hampered by PAK KEPO, a village neighbor who secretly dumped sacks of garbage by digging holes all over the village, including the mountain's crater. They were trapped inside one of MOUNT BATUK's rubbish holes, which led to one of its craters. Fortunately, TOLE, a 7-year-old child, had been accidentally carried away by PAK PALING and MIAYAM. With his assistance, they were able to safely exit the crater while also relieving the symptoms of the mountain cough.





CONCEPTS

Story

Naratif yang bercerita secara sederhana, ringan dan penuh imajinasi.

Animation

Animasi hibrid: gabungan animasi gerak henti/stop-motion dan animasi komputer digital.

Music & Sound

Musik riang dengan sentuhan tradisional Indonesia (beragam jenis dan alat musik) yang dipadu dengan nuansa sains fiksi.

Distributions

Streaming Services, Film Festivals, Screenings, dll.





TECHNICALS

Video

Gabungan animasi gerak henti, animasi digital & live shoot (practical effect).

Genre

Comedy, Drama, Kids, Sci-Fi.

Duration

10 menit

Audio

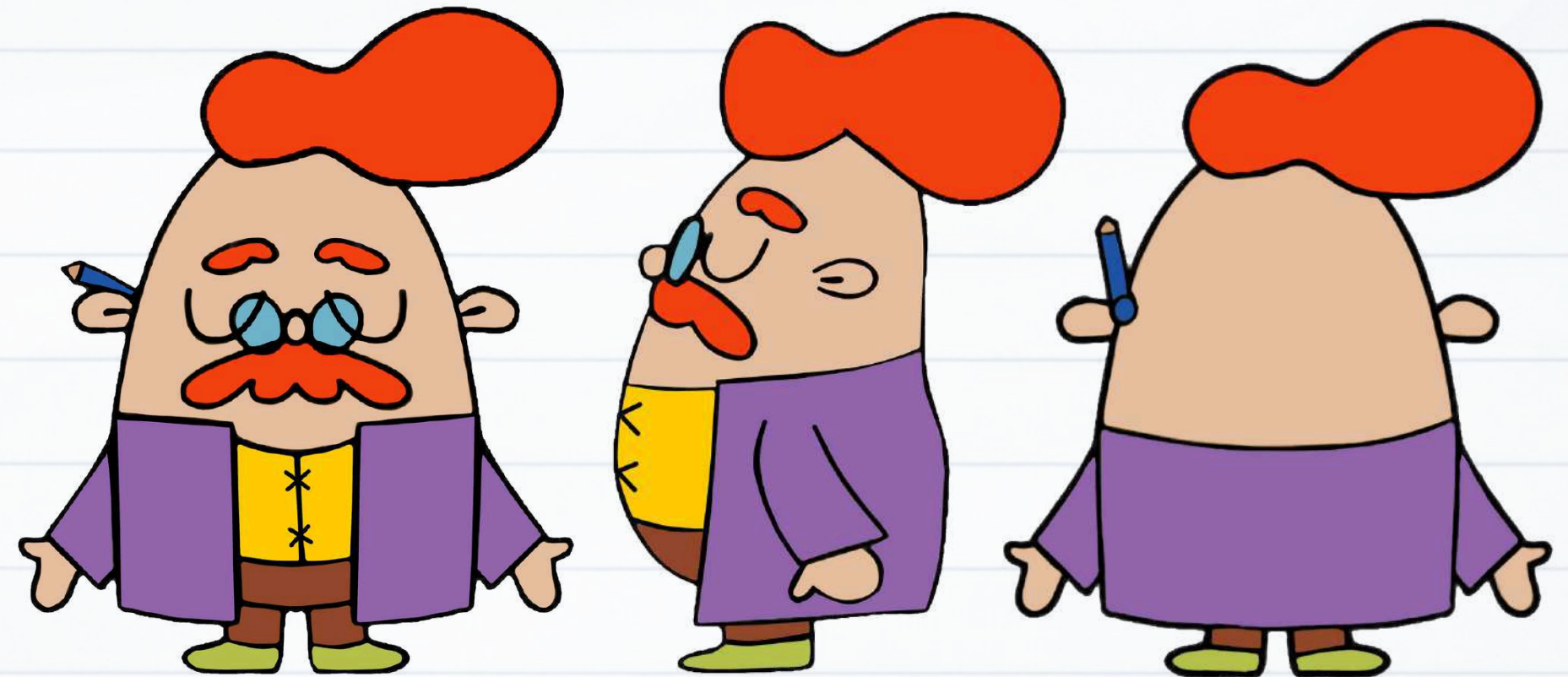
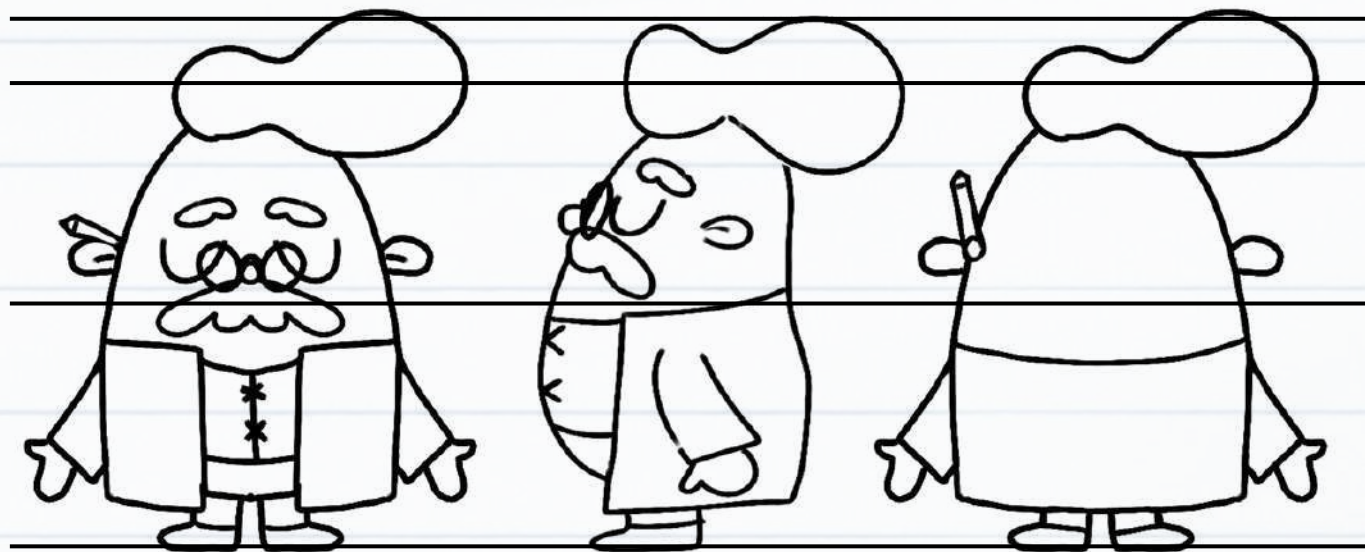
Foley, articulated human voices.



CHARACTERS

PAK PALING

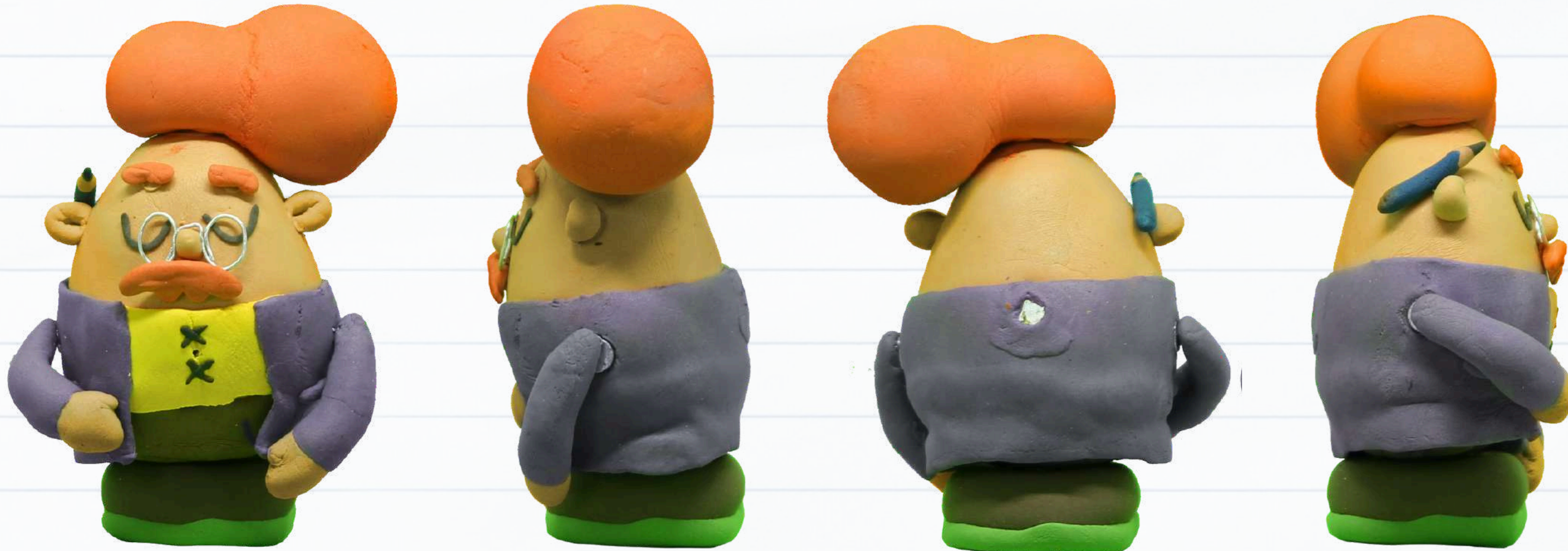
Pak Paling adalah ilmuwan baik hati berusia 40 tahun yang tinggal di sebuah laboratorium gunung berapi di lereng gunung. Sebagai seorang yang banyak akal sekaligus pelupa, ia selalu mencatat idenya dalam buku catatannya. Bersama Miayam, robot asistennya, mereka menyukai semangkok mi hangat untuk sarapan paginya. Keduanya pun mudah panik bila mendengar suara yang keras dan mengagetkan.





CHARACTERS

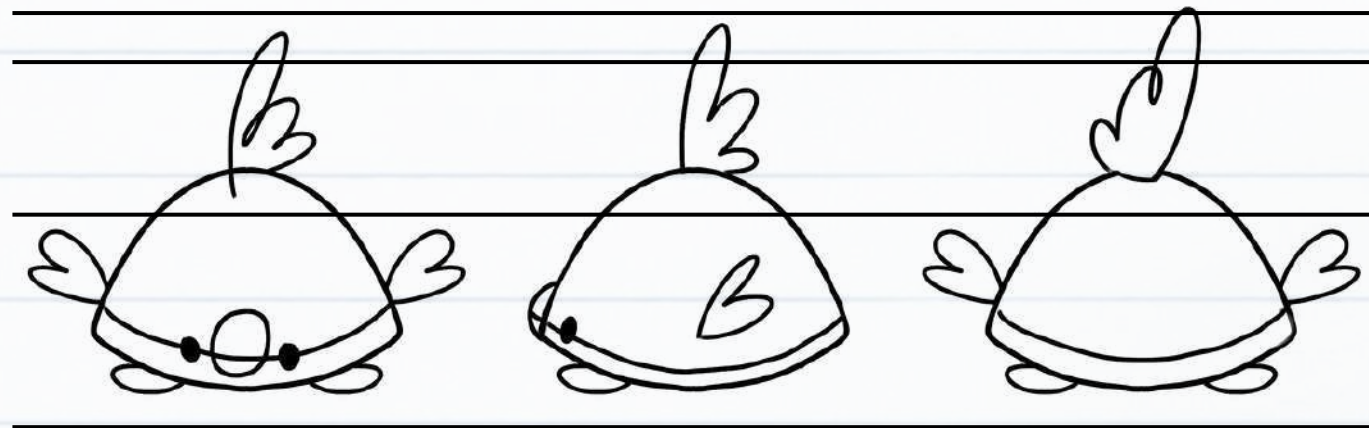
PAK PALING



CHARACTERS

MIAYAM

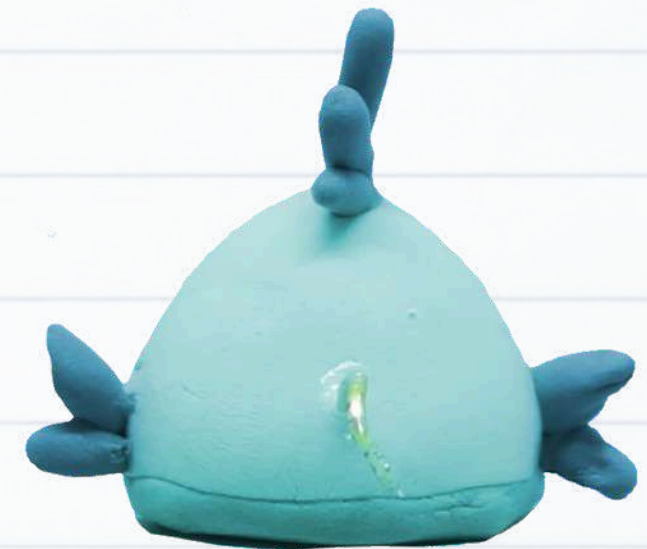
Miayam merupakan robot pembersih lantai yang berkembang terlalu cerdas sehingga menjadi asisten kepercayaan Pak Paling.





CHARACTERS

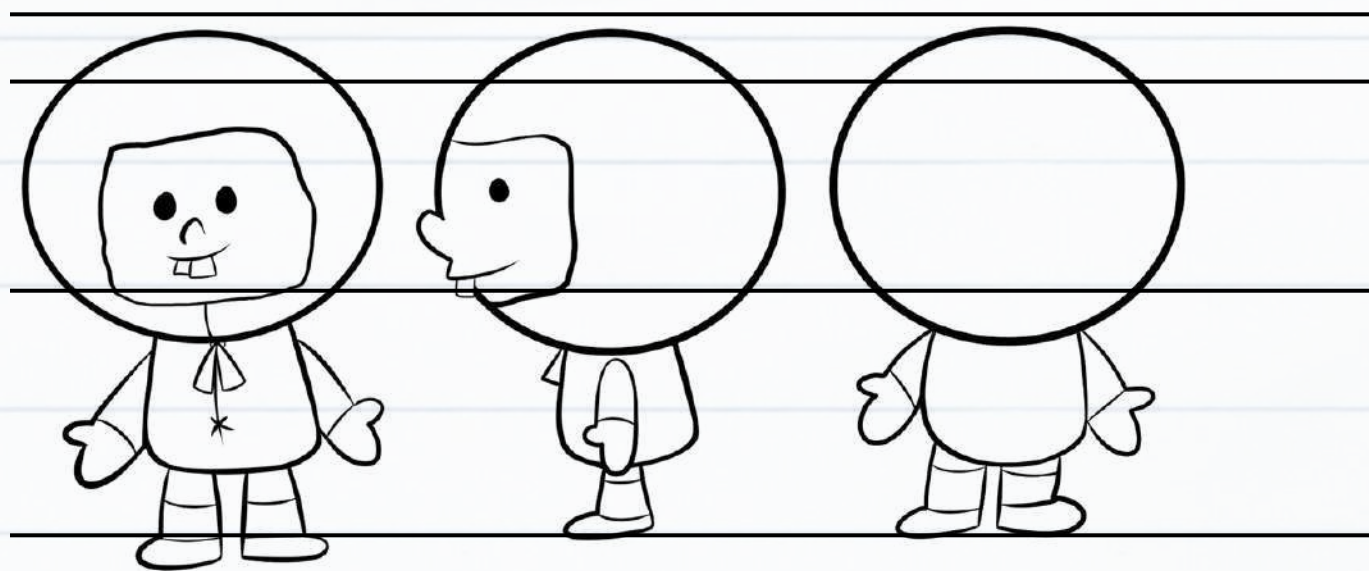
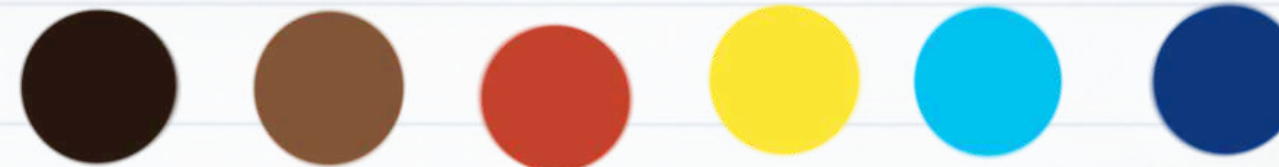
MIAYAM



CHARACTERS

TOLE/TIMUR

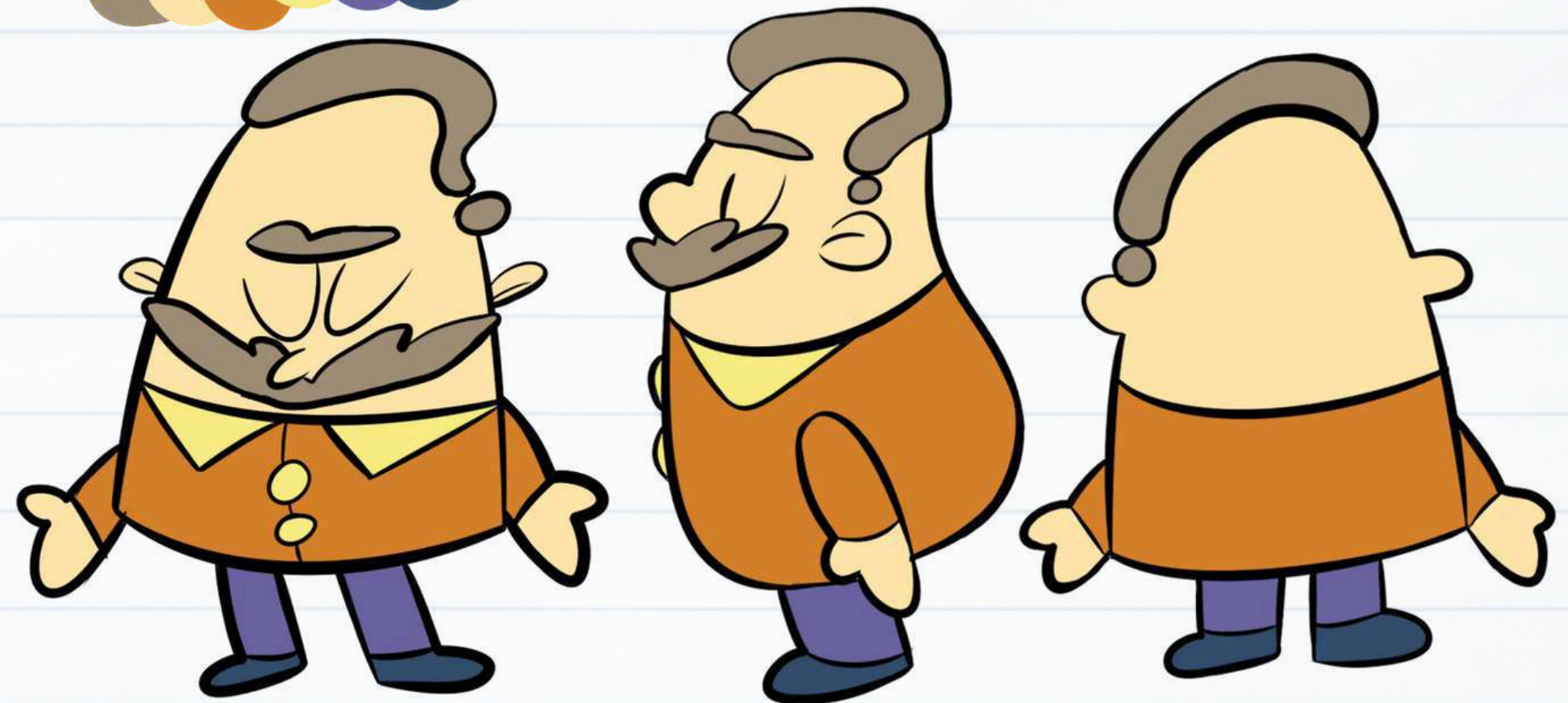
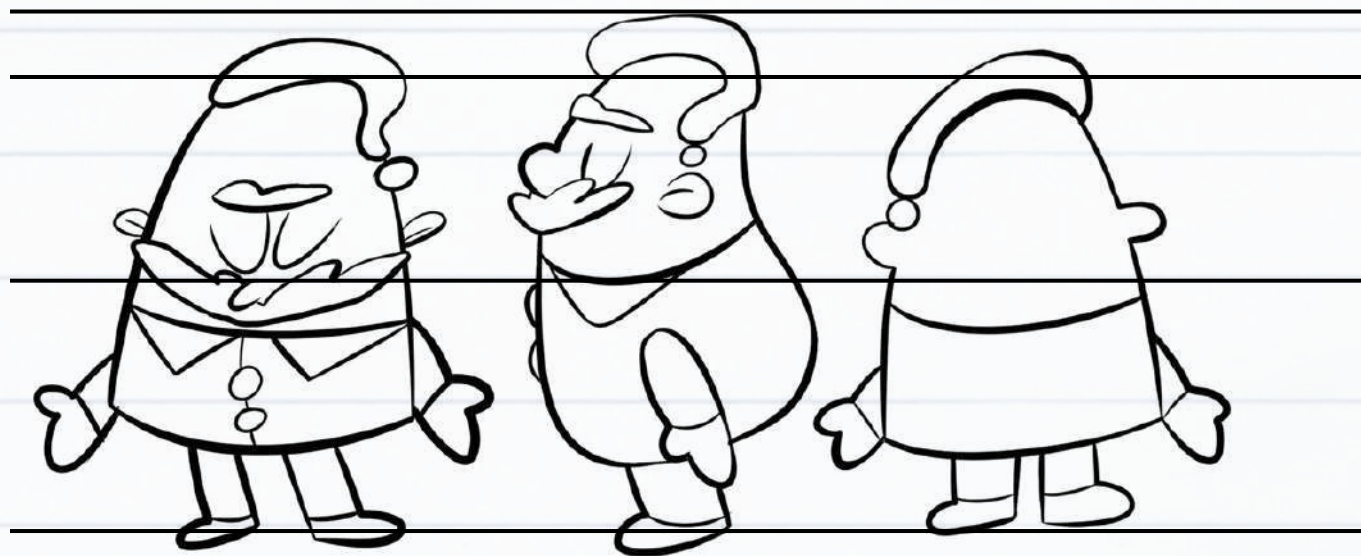
Tole, adalah bocah 7 tahun yang selalu hadir di laboratorium Pak Paling. Di balik polahnya yang aktif dan lincah, Tole sebetulnya memiliki kecerdasan di atas rata-rata. Tanpa sadar ia pun selalu membantu Pak Paling dan Miayam dengan segala permasalahannya.



CHARACTERS

PAK KEPO

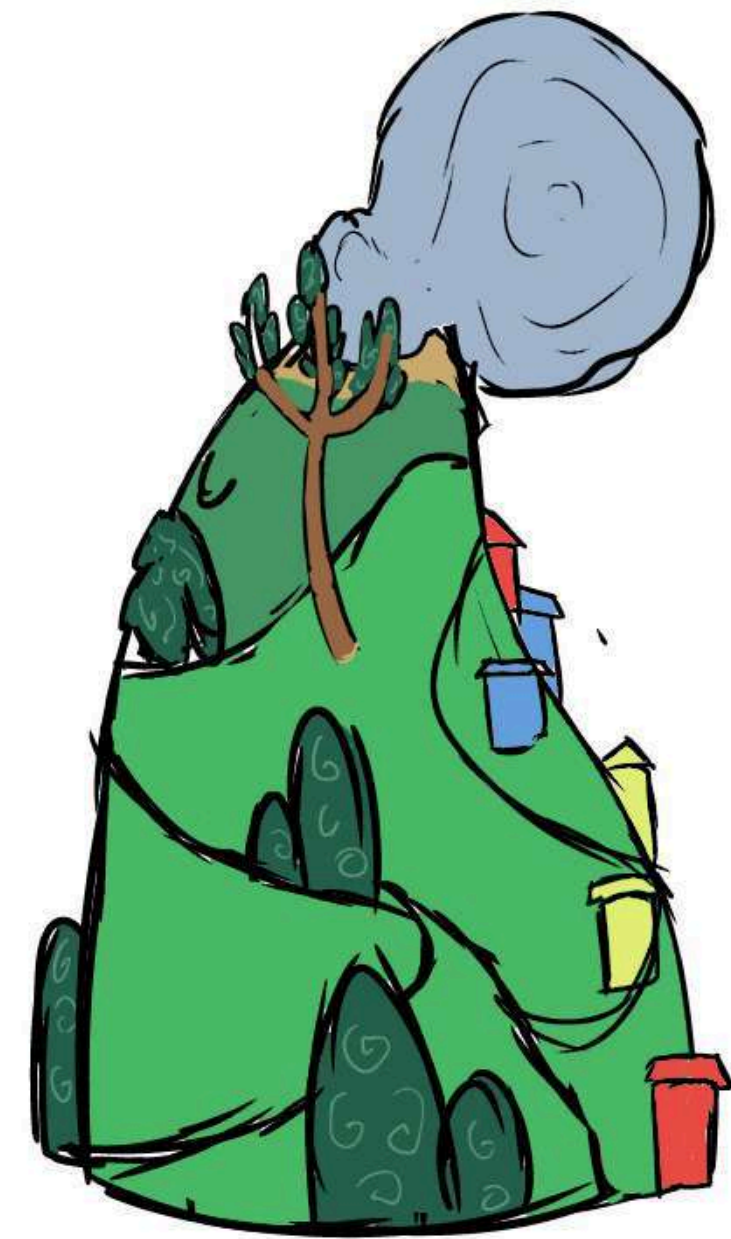
Pak Kepo merupakan tetangga Pak Paling di Desa Ijo-Ijo. Ia mempunyai rasa ingin tahu terhadap semua hal, terutama yang berkaitan dengan aktivitas Pak Paling. Ia seringkali berbuat seenaknya sendiri sehingga kerap merugikan banyak orang.



CHARACTERS

GUNUNG BATUK

Gunung Batuk, adalah gunung berapi tua yang bersahabat dengan Pak Paling yang tak henti berusaha merawatnya. Dengan sifatnya yang bijak dan tidak mudah ditebak, Gunung Batuk selalu memberikan nasihat dan pelajaran berharga berupa pantun untuk semua orang.



DEVELOPMENT

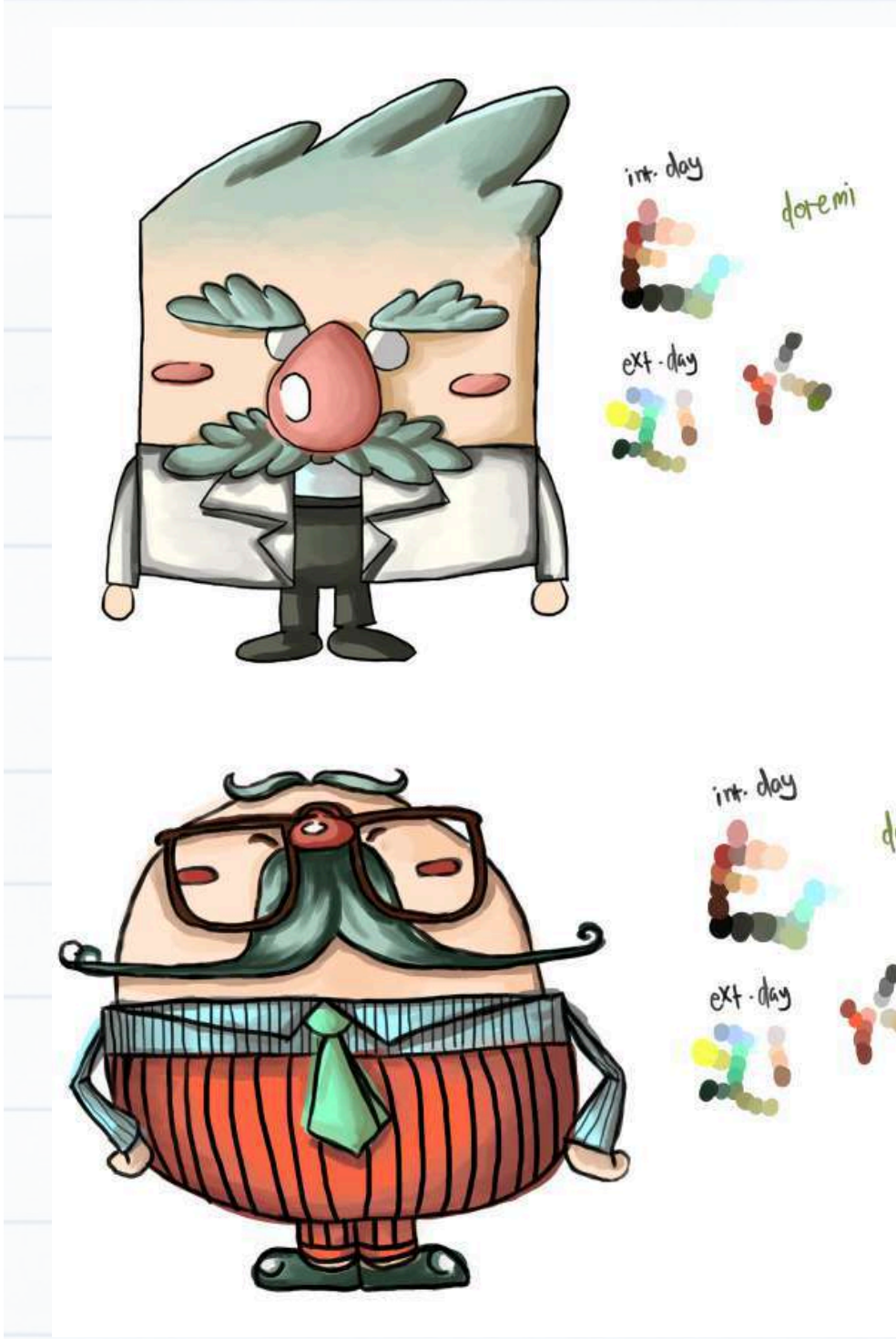
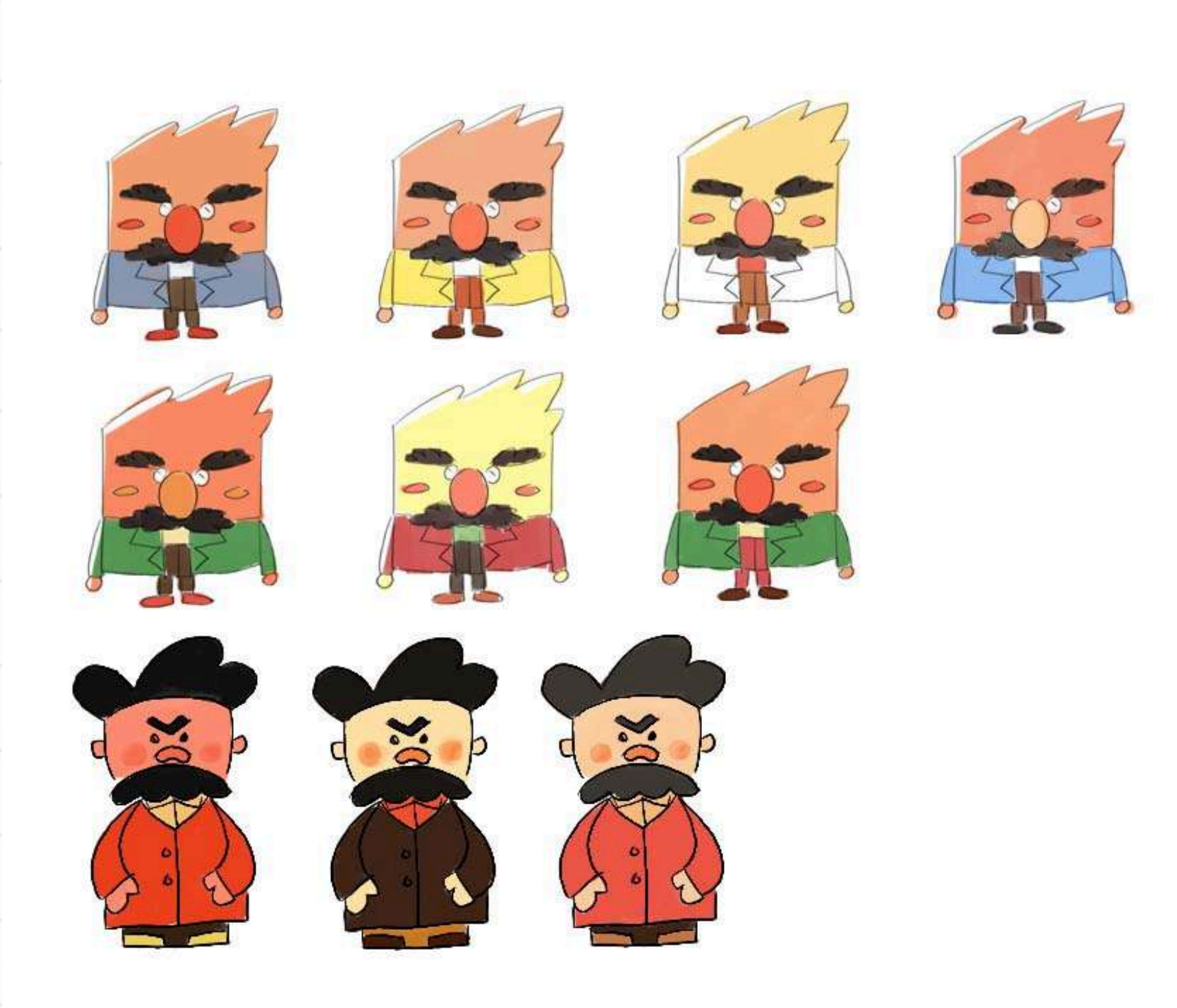
CHARACTER - PAK PALING

CHARACTER - PAK KEPO



DEVELOPMENT

PAK PALING



DEVELOPMENT

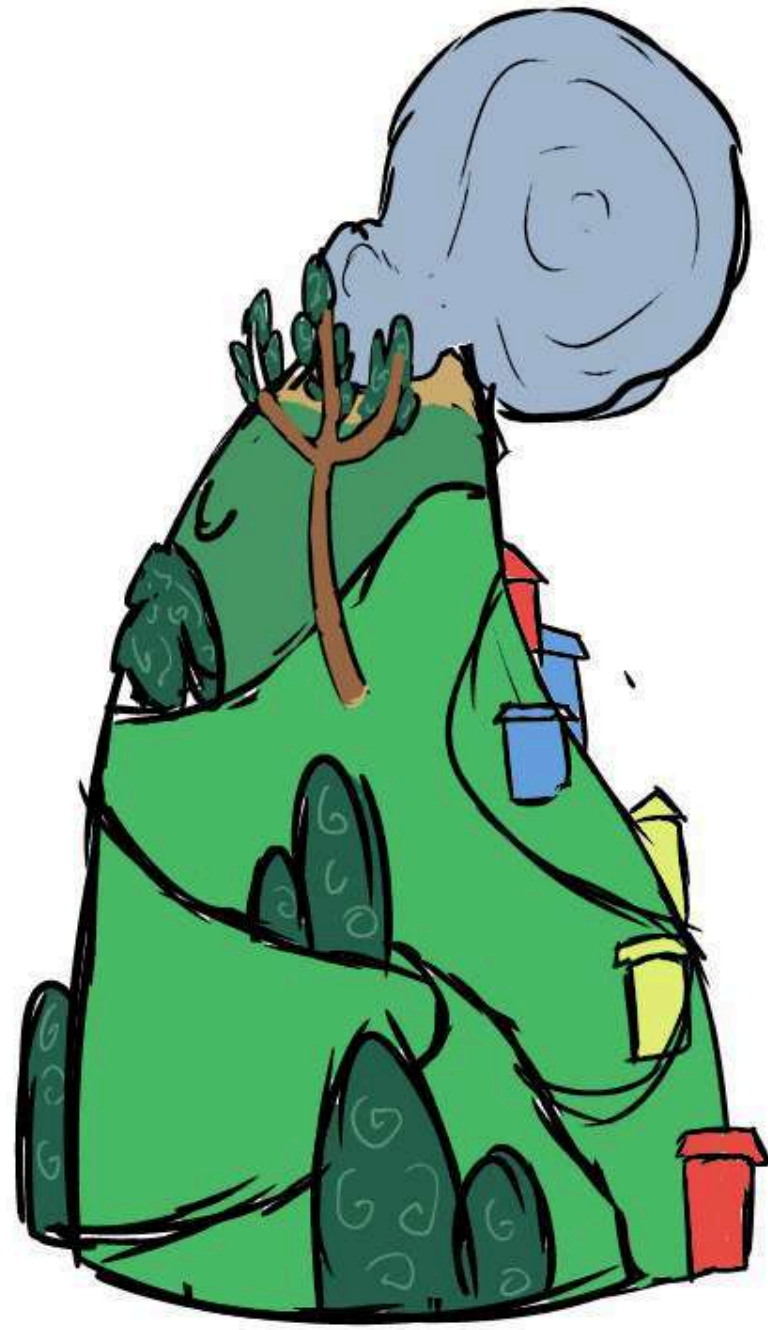
CHARACTER - MIAYAM

CHARACTER - TOLE



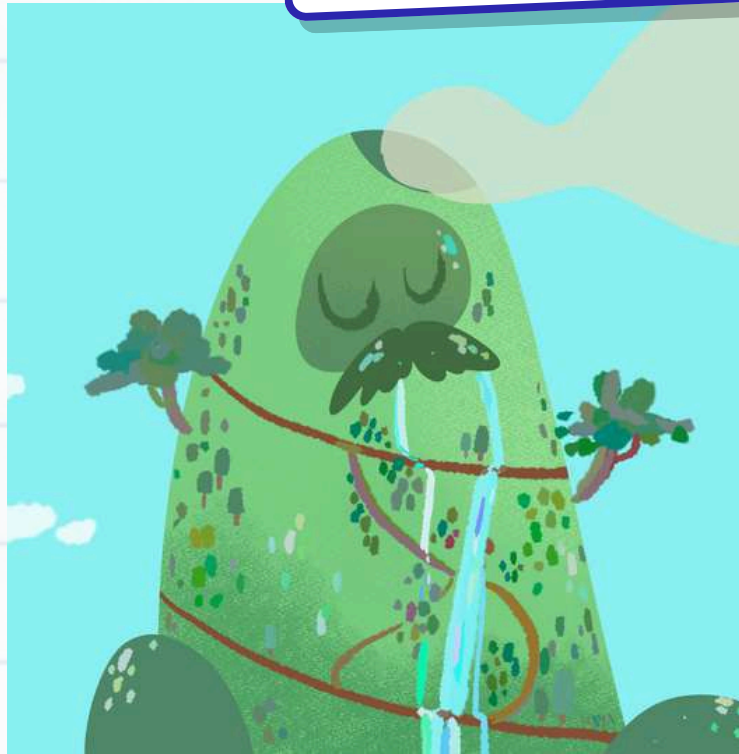
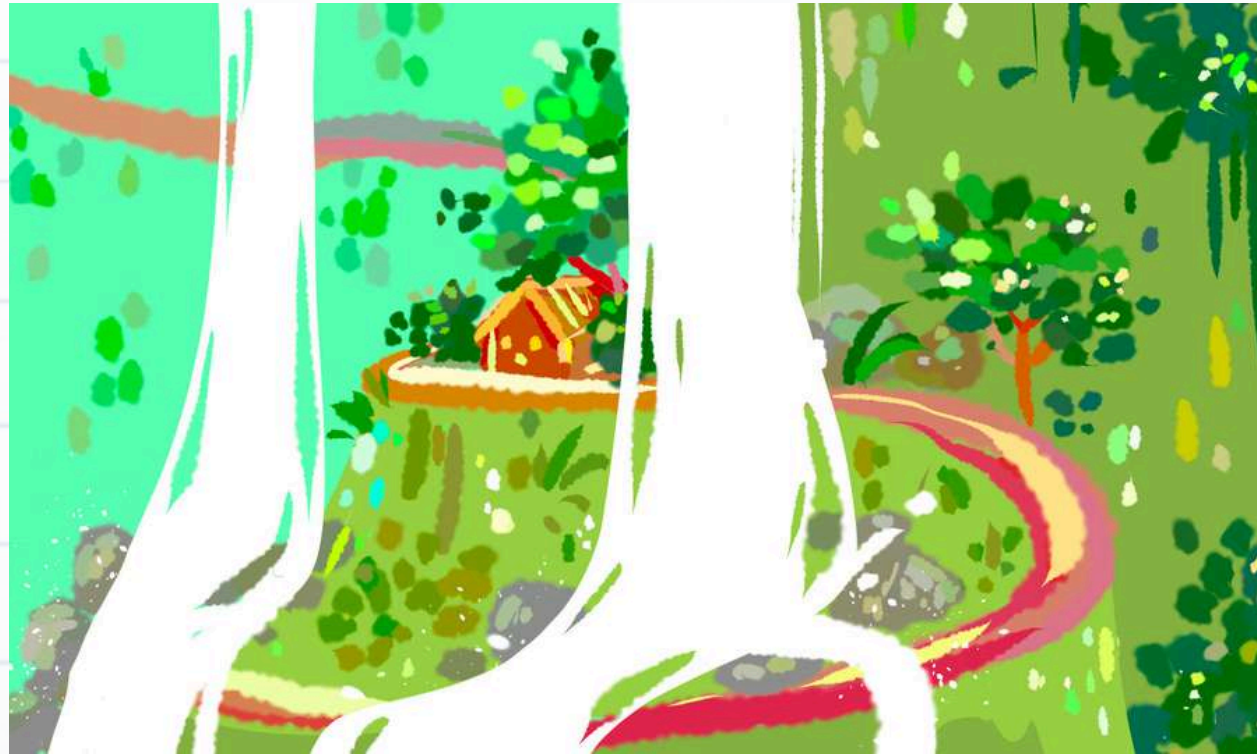
DEVELOPMENT

GUNUNG BATUK



DEVELOPMENT

GUNUNG BATUK



DEVELOPMENT

DESA IJO-IJO

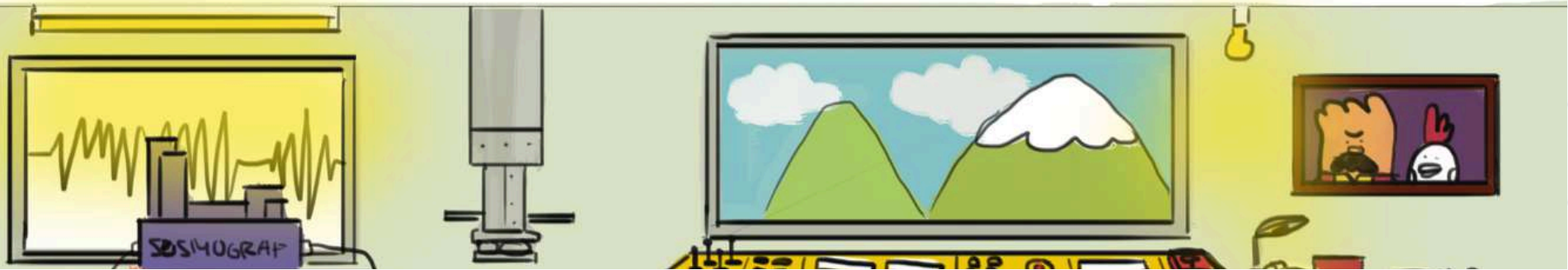
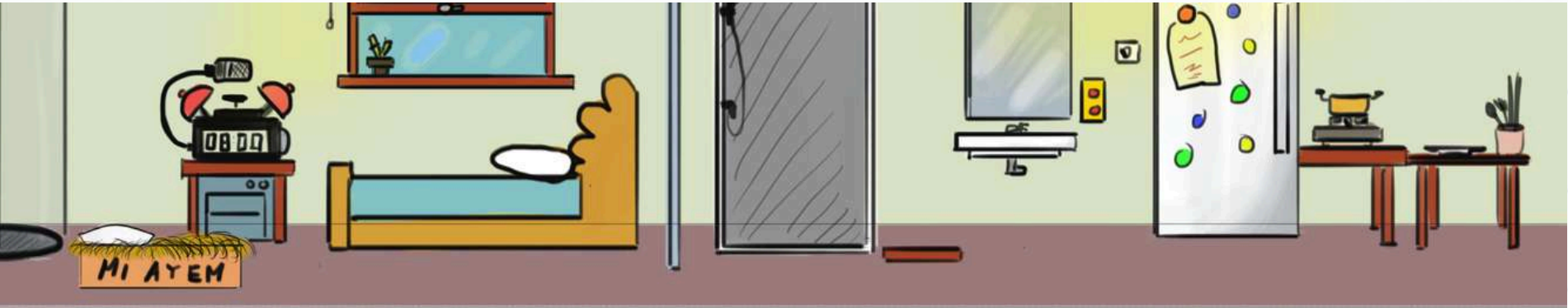


DEVELOPMENT

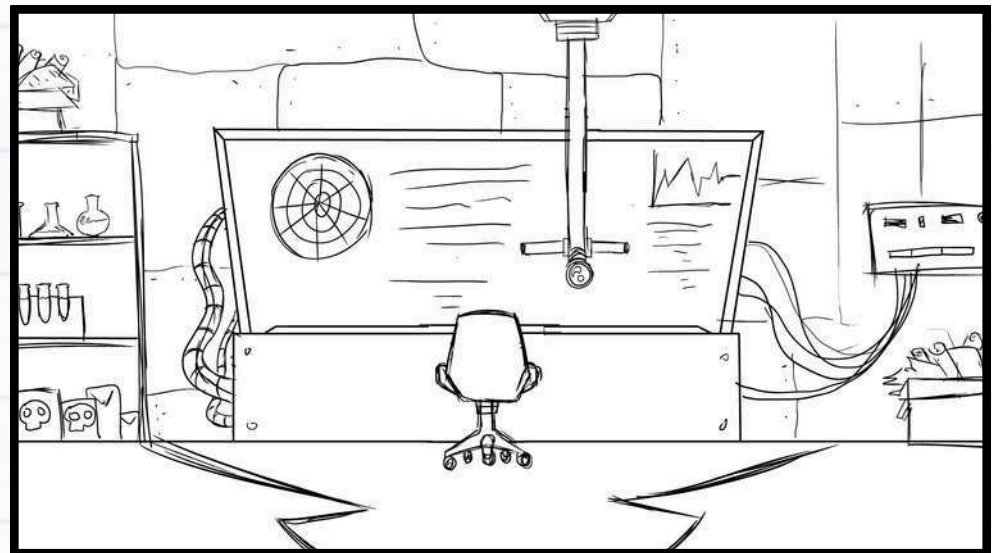
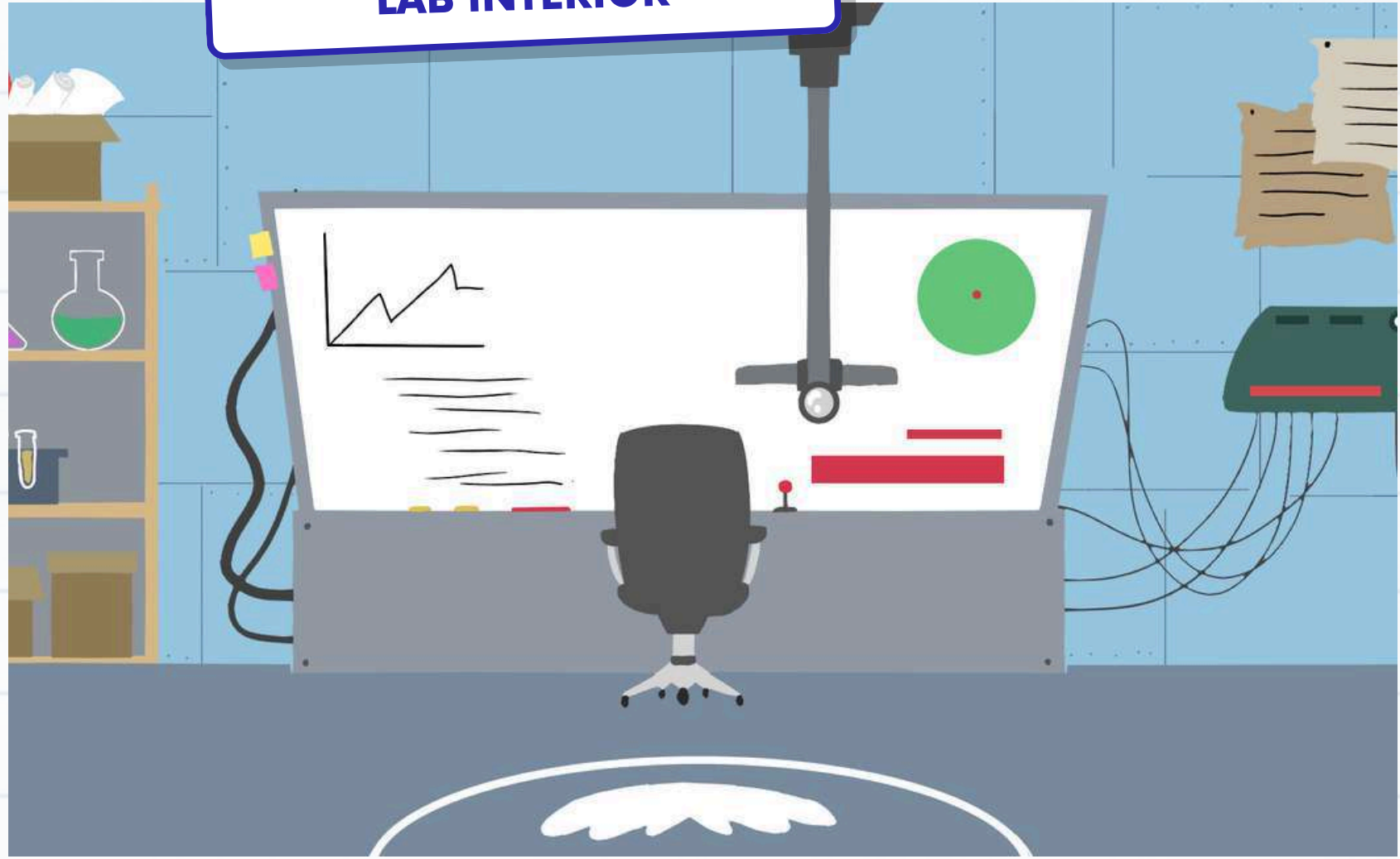
DESA IJO-IJO



DEVELOPMENT



LAB INTERIOR



DEVELOPMENT



MODEL DAN MAQUETTE



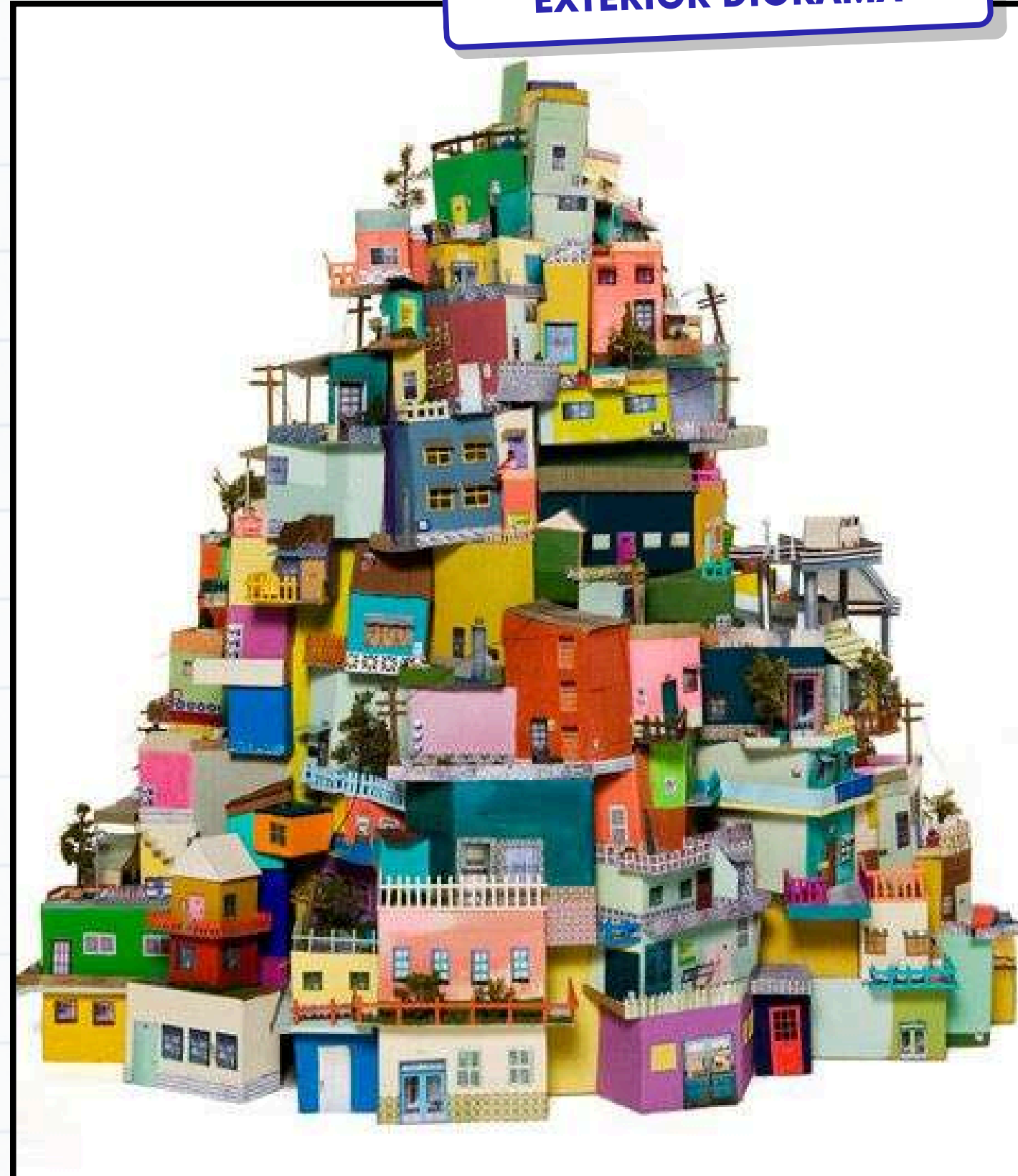
VISUAL REFERENCES

OBJECTS & CHARACTERS



VISUAL REFERENCES

EXTERIOR DIORAMA

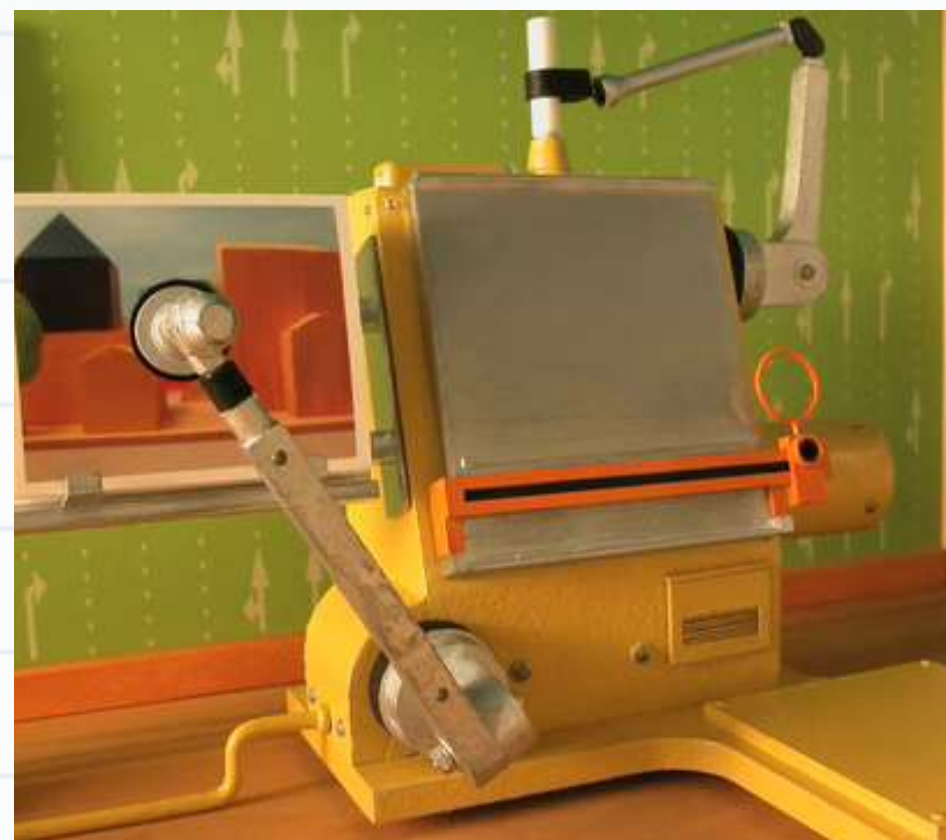


VISUAL REFERENCES

INTERIOR DIORAMA

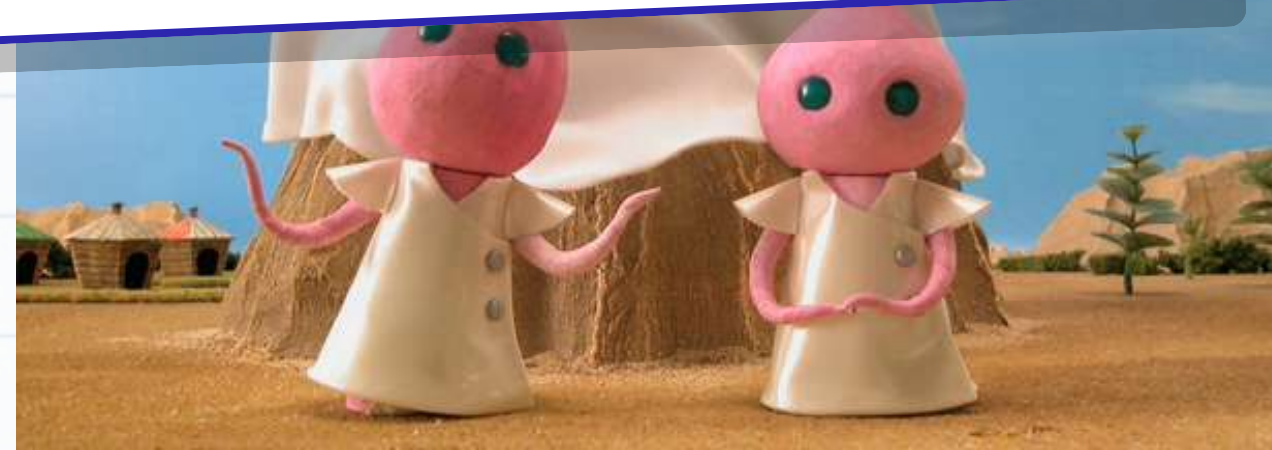


FILM REFERENCES



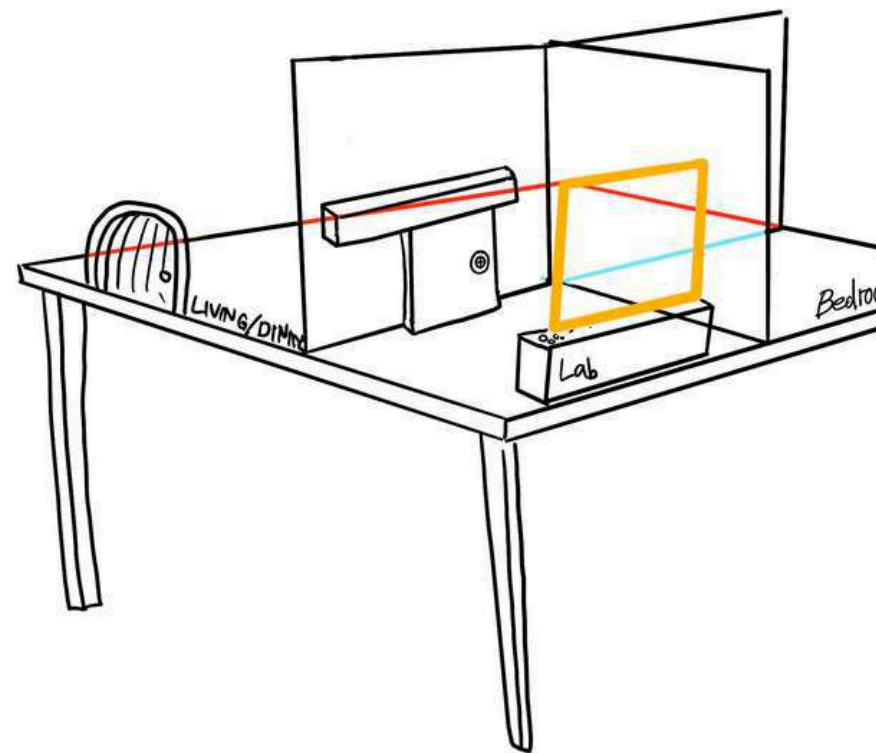
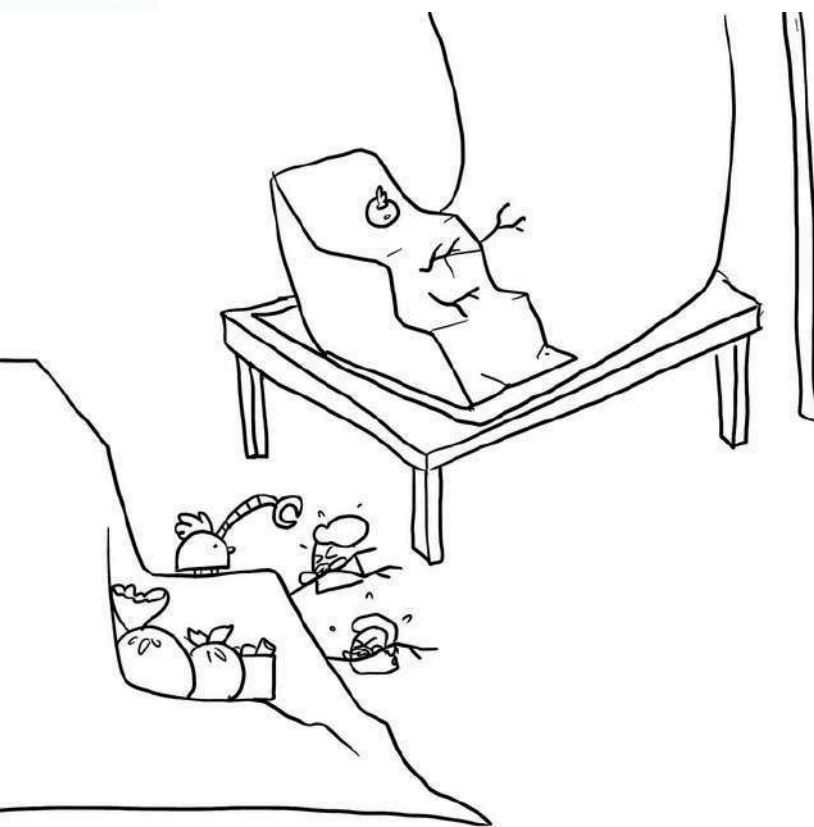
RastaMouse, Google Streetview, The Kite.

FILM REFERENCES



A Town Called Panic, Hakase to Robot, Spongebob Squarepants, Teletubbies.

TREATMENT



Semua desain karakter akan dibuat secara fisik dengan bahan ramah lingkungan seperti kayu dan clay. Untuk diorama akan memanfaatkan kardus, kertas, cardboard, dsb. Kostum gunung yang dikenakan oleh talent akan dibuat menggunakan penutup kepala dengan bahan campuran perca, kain dan lain-lain.

Adegan dalam interior akan dilakukan secara gerak henti menggunakan boneka karakter. Untuk semua adegan eksterior (diorama, kendaraan, efek, animasi karakter) akan dilakukan secara hybrid dengan animasi 2D. Untuk adegan gunung sebagian akan menggunakan teknik talent berkostum (*live shoot*). Untuk adegan pemandangan (lautan, horison, awan) akan dilakukan secara campuran digital matte painting dan green screen shooting.

Gerak animasinya sendiri akan dilakukan dengan sederhana namun dinamis dan memanfaatkan teknik squash stretch juga smear yang dibantu dengan teknik pergantian aset. Semua animasi akan dipandu dengan guide 2D dan timing chart di beberapa shot agar proses pengambilan gambar bisa efektif dan efisien sesuai kuota kerja kru animator. Semua aset baik fotografi dan digital akan di-compose secara digital, agar bisa dilakukan koreksi warna dengan baik.

LOCATIONS



Studio Duren Sawit dan Studio Duren Tiga.



TIMELINE

1

3 BULAN

Pre-Production

Writing, Final Board, Audio
Concepts, Guides,
Animatics.

2

2 BULAN

Production

Modelling, Crafts,
Miniatures, Stop Motion
Animation shooting, Live
action shooting

3

1 BULAN

Post-Production

Compositing, Clean Ups,
Color Correction, Music and
Sound, Formats, Delivery



EST. BUDGET

Pre-Production

(Rp 85,000,000)

Finance, producer, director, script writer/editor, illustrator, storyboard artist, technical director/animation director, art director, crafters, modelers, art & props team.

Production

(Rp 70,000,000)

Production assistant, runner, talent, DOP, camera equipment, lead animator, junior animators, graphic designer.

Post-Production

(Rp 40,000,000)

Compositors, editors, sound & music director.

Distribution & Others

(Rp 55,000,000)

ATK, printing, food & beverages, transportation, location, contingency plans, taxes.

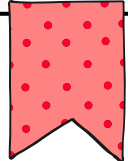
TOTAL Rp 250,000,000

future plan

Film pendek ini merupakan episode pertama / pilot. Serial ini akan dikerjakan secara kolaborasi dengan rangkaian eksibisi edukasi tentang siaga bencana dan pembuatan merchandise dan alat peraga.



DIRECTOR'S BIO



Kelahiran Jakarta (Indonesia), 18 November 1977.
Firman Wijasmara/Firman Widyasmara merupakan pendiri dan pengasuh studio Lanting Animation (www.lantinganimation.com) yang merupakan kolektif kerja dan rumah produksi animasi 2D, stop-motion dan workshop sejak tahun 2007.



DIRECTOR'S STATEMENT



Sutradara ingin mencoba menghadirkan tontonan yg berbeda dari segi visual dan tema, terutama terkait pengetahuan ttg sadar bencana. Mencoba mengajak anak indonesia untuk menyayangi lingkungan, dan paham akan segala kondisinya. Menjadi pemberani dan penuh akal serta siaga menghadapi berbagai bencana, seperti gempa dan gunung berapi. Film akan diwarnai dengan rasa tradisional namun dibungkus dalam nuansa sains. Visualnya pun dibuat dengan semangat penuh kreatifitas, harapannya adalah agar dapat menambah perbendaharaan film animasi yang unik dengan menggunakan bahan-bahan yang mudah didapat dan ramah lingkungan.

KRU LANTING ANIMATION



Sutradara

Firman Widyasmara

Produser

Firman Widyasmara

Asisten Produser & Sutradara

Resuista Andriani
Fairuz Salmaa Aaqilah

Technical Director

Rizky Andika Wicaksono

Animation Director

Arunaya Gondhowiardjo

Art Director

Dessy TAB

Director of Photography/Lighting:

TBC

Illustrator:

TBC

Storyboard Artist:

Arunaya Gondhowiardjo

Penulis

Firman Widyasmara

Post Production Package

TBC

OTHER WORKS & REELS



LITTLE SISTER'S CHALK/KAPUR ADE (2015/4:21)

<https://www.youtube.com/watch?v=sXebp41TTCM>



NUSA ANTARA/THE ARCHIPELAGO (2021/7:08)

https://youtu.be/GDp1_Z-9pLA?si=HrHgFsJy4gH-8Kmt



PRET (2014/3:43)

<https://youtu.be/B2QeR6b2Ex0?si=dSJTnqBcwwYytk7H>

🌐 Website :

www.lantingananimation.com



LANTING

PAK PAKALING?

Produced & directed by
firmanwidyasmara

LANTING ANIMATION
www.lantinganimation.com